

## ชื่อเรื่องภาษาไทย

(TH Sarabun PSK 18 point ตัวหนา)

ชื่อ นามสกุล ผู้เขียนคนที่ 1<sup>1</sup>, ชื่อ นามสกุล ผู้เขียนคนที่ 2<sup>2</sup> และชื่อ นามสกุลผู้เขียนคนที่ 3<sup>3</sup> (ภาษาไทย)

(TH Sarabun PSK 14 point ตัวหนา)

<sup>1</sup>สังกัดหน่วยงานหรือมหาวิทยาลัย <sup>2</sup>สังกัดหน่วยงานหรือมหาวิทยาลัย <sup>3</sup>สังกัดหน่วยงานหรือมหาวิทยาลัย (ภาษาไทย)

(TH Sarabun PSK 14 point ตัวปกติ)

**บทคัดย่อ** (TH Sarabun PSK 16 point ตัวหนา)

บทคัดย่อภาษาไทยความยาวไม่เกิน 400 คำ (TH Sarabun PSK 16 point ตัวปกติ).....

.....

.....

.....

.....

.....

.....

.....

.....

.....

.....

.....

.....

.....

.....

**คำสำคัญ:** เฉพาะภาษาไทย เพื่อใช้ในการสืบค้นในระบบฐานข้อมูล จำนวน 3-5 คำ

(TH Sarabun PSK 16 point ตัวปกติ)

---

ผู้เขียนหลัก

อีเมล: .....(TH Sarabun PSK 12 point ชิดซ้าย)

**Research Article Title**

(TH Sarabun PSK 18 point ตัวหนา)

**ชื่อ นามสกุล ผู้เขียนคนที่ 1<sup>1</sup>,ชื่อ นามสกุลผู้เขียนคนที่ 2<sup>2</sup>และชื่อ นามสกุลผู้เขียนคนที่ 3<sup>3</sup> (ภาษาอังกฤษ)**

(TH Sarabun PSK 14 point ตัวหนา)

<sup>1</sup>สังกัดหน่วยงานหรือมหาวิทยาลัย <sup>2</sup>สังกัดหน่วยงานหรือมหาวิทยาลัย <sup>3</sup>สังกัดหน่วยงานหรือมหาวิทยาลัย (ภาษาอังกฤษ)

(TH Sarabun PSK 14 point ตัวปกติ)

**Abstract** (TH Sarabun PSK 16 point ตัวหนา)

บทคัดย่อภาษาอังกฤษความยาวไม่เกิน 400 คำ (TH Sarabun PSK 16 point ตัวปกติ).....

.....  
.....  
.....  
.....  
.....  
.....  
.....  
.....  
.....  
.....  
.....  
.....  
.....  
.....  
.....  
.....

**Keywords:** เฉพาะภาษาอังกฤษ เป็นคำที่สามารถใช้ในการสืบค้นในระบบฐานข้อมูล จำนวน 3-5 คำ

(TH Sarabun PSK 16 point ตัวปกติ)

---

Corresponding Author

E-mail: .....(TH Sarabun PSK 12 point ชิดซ้าย)

**ที่มาและความสำคัญของปัญหา** (TH SarabunPSK ขนาด 16 ตัวหนา)

ส่วนเนื้อหา (TH SarabunPSK ขนาด 16 ตัวปกติ).....

**วัตถุประสงค์ของการวิจัย** (TH SarabunPSK ขนาด 16 ตัวหนา)

ส่วนเนื้อหา (TH SarabunPSK ขนาด 16 ตัวปกติ).....

**สมมติฐาน (ถ้ามี)** (TH SarabunPSK ขนาด 16 ตัวหนา)

ส่วนเนื้อหา (TH SarabunPSK ขนาด 16 ตัวปกติ).....

**กรอบแนวคิด (ถ้ามี)** (TH SarabunPSK ขนาด 16 ตัวหนา)

ส่วนเนื้อหา (TH SarabunPSK ขนาด 16 ตัวปกติ).....

**การดำเนินงานวิจัย** (TH SarabunPSK ขนาด 16 ตัวหนา)

ส่วนเนื้อหา (TH SarabunPSK ขนาด 16 ตัวปกติ).....

**ผลการวิจัย** (TH SarabunPSK ขนาด 16 ตัวหนา)

ส่วนเนื้อหา (TH SarabunPSK ขนาด 16 ตัวปกติ).....

**สรุปและอภิปรายผล** (TH SarabunPSK ขนาด 16 ตัวหนา)

ส่วนเนื้อหา (TH SarabunPSK ขนาด 16 ตัวปกติ).....

**ข้อเสนอแนะ (ถ้ามี)** (TH SarabunPSK ขนาด 16 ตัวหนา)

ส่วนเนื้อหา (TH SarabunPSK ขนาด 16 ตัวปกติ).....

**กิตติกรรมประกาศ (ถ้ามี)** (TH SarabunPSK ขนาด 16 ตัวหนา)

ส่วนเนื้อหา (TH SarabunPSK ขนาด 16 ตัวปกติ).....

**เอกสารอ้างอิง** (TH SarabunPSK ขนาด 16 ตัวหนา)

ส่วนเนื้อหา (TH SarabunPSK ขนาด 16 ตัวปกติ).....

\*หมายเหตุ1: การอ้างอิงในบทความให้ใช้การอ้างอิงแบบนามปี เช่น

.....(ชื่อผู้แต่ง, ปีที่พิมพ์: เลขหน้า)

\*หมายเหตุ2: จำนวนหน้าของบทความให้มีความยาวรวมทั้งหมดแล้ว ไม่เกิน 15 หน้ากระดาษ A4

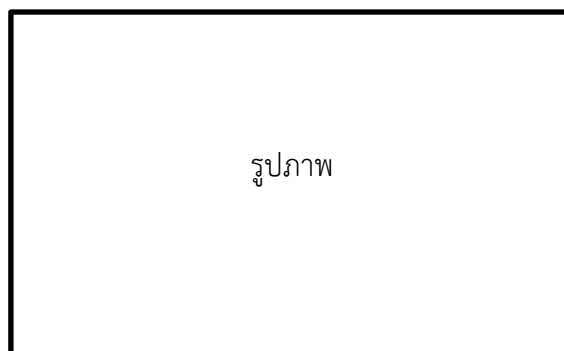
### ตัวอย่างตาราง

ตารางที่ 1 ผลการประเมินความพึงพอใจของผู้เข้ารับการอบรม (TH SarabunPSK ขนาด 14 ตัวหนาและตัวปกติ จัดชิดซ้าย)

ประเด็นความพึงพอใจ	ค่าเฉลี่ย	ส่วนเบี่ยงเบนมาตรฐาน
xxx	xxx	xxx
xxx	xxx	xxx
xxx	xxx	xxx
ค่าเฉลี่ยภาพรวม	xxx	xxx

(ข้อความในตาราง TH SarabunPSK ขนาด 14 point)

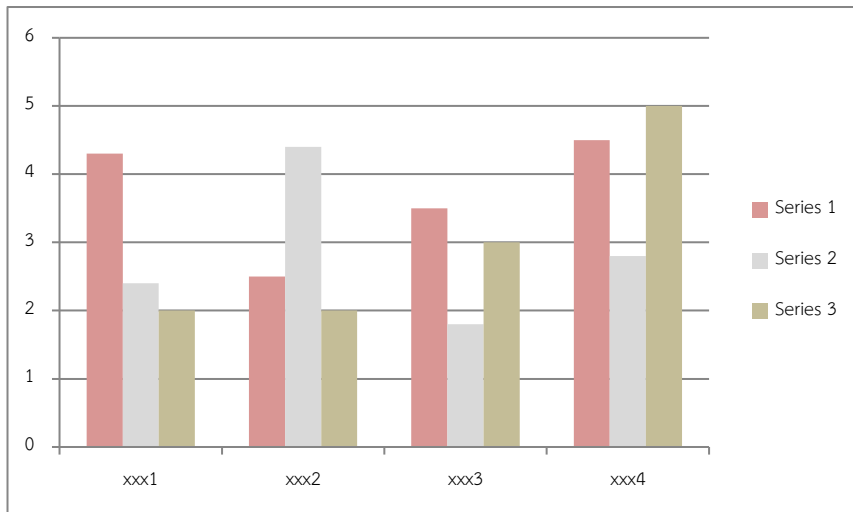
### ตัวอย่างรูปภาพ



ภาพที่ 1 กิจกรรมฝึกอบรม

(TH SarabunPSK ขนาด 14 ตัวหนาและตัวปกติ)

กราฟที่ 1 แผนภูมิแสดงจำนวนผู้เข้าอบรม (TH SarabunPSK ขนาด 14 ตัวหนาและตัวปกติ จัดชิดซ้าย)



## ตัวอย่างเอกสารอ้างอิง

### ตัวอย่าง 1 หนังสือ

ชื่อผู้แต่ง. (ปีพิมพ์). *ชื่อหนังสือ*. พิมพ์ครั้งที่ (ถ้ามี). สถานที่พิมพ์ (เมือง): สำนักพิมพ์หรือโรงพิมพ์.

สุวิมล ว่องวานิช. (2563). *การวิจัยการออกแบบทางการศึกษา*. พิมพ์ครั้งที่ 1. กรุงเทพฯ:

จุฬาลงกรณ์มหาวิทยาลัย.

### ตัวอย่างที่ 2 วารสาร

ชื่อผู้แต่ง. (ปีพิมพ์). ชื่อบทความ. *ชื่อวารสาร*, ปีที่(ฉบับที่), หน้าแรก-หน้าสุดท้าย.

เมธิกา พ่วงแสง และวิสุตา วรรณห้วย. (2562). การพัฒนาระบบสารสนเทศสำหรับการจัดการข้อมูลงานวิจัย  
ในยุคดิจิทัลมหาวิทยาลัยเทคโนโลยีราชมงคลพระนคร. *วารสารเทคโนโลยีสารมวลชน  
มทร.พระนคร*, 4(1), 8-17.

### ตัวอย่างที่ 3 วารสารออนไลน์

ชื่อผู้แต่ง. (ปีพิมพ์). ชื่อบทความ. *ชื่อวารสาร*[ออนไลน์], ปีที่(ฉบับที่), ค้นเมื่อ วัน เดือน ปี, จาก: URL.

เมธิกา พ่วงแสง และหญิง มัทนัง. (2563). แนวทางการส่งเสริมการตลาดสำหรับกลุ่มวิสาหกิจชุมชนสตรีบ้านบึง  
ตำบลบ้านบึง อำเภอบ้านคา จังหวัดราชบุรี. *วารสารปัญญาภิวัฒน์*[ออนไลน์], 12(2), ค้นเมื่อ 27 ตุลาคม  
2563, จาก: <https://so05.tci-thaijo.org/index.php/pimjournal/index>.

### ตัวอย่างที่ 4 หนังสือพิมพ์

ชื่อผู้แต่ง. (ปีที่พิมพ์, วัน เดือน). ชื่อบทความ. *ชื่อหนังสือพิมพ์*, หมายเลขหน้า.

ดวงพร อุดมทิพย์. (2563, 27 ตุลาคม). ปฏิบัติการดีอีเอส. *ไทยรัฐ*, หน้า 6.

### ตัวอย่างที่ 5 หนังสือพิมพ์ออนไลน์

ชื่อผู้แต่ง. (ปีที่พิมพ์). ชื่อบทความ. ชื่อหนังสือพิมพ์[ออนไลน์], ค้นเมื่อ วัน เดือน ปี, จาก: URL.

โคทม อารียา. (2563). ช่วยกันหาทางออกจากวิกฤติ. มติชน[ออนไลน์], ค้นเมื่อ 27 ตุลาคม 2563,

จาก: [https://www.matichon.co.th/columnists/news\\_2411873](https://www.matichon.co.th/columnists/news_2411873).

### ตัวอย่างที่ 6 เว็บไซต์

ชื่อผู้แต่ง. (ปีพิมพ์). ชื่อเรื่อง[ออนไลน์]. ค้นเมื่อ วัน เดือน ปี, จาก: URL.

สำนักงานกองทุนสนับสนุนการสร้างเสริมสุขภาพ. (2563). กินดีเพื่อสุขภาพในวัยสูงอายุ[ออนไลน์].

ค้นเมื่อ 20 ตุลาคม 2563, จาก: <https://www.thaihealth.or.th/Content/53121-กินดีเพื่อสุขภาพ%20ในวัยสูงอายุ.html>.

### ตัวอย่างที่ 7 รายงานสืบเนื่องการประชุมวิชาการ

ชื่อ นามสกุลผู้แต่ง. (ปีพิมพ์). ชื่อบทความ. รายงานสืบเนื่องการประชุมวิชาการ (ชื่อเอกสาร), วัน เดือน ปี สถานที่ จัด, หน้าแรก-หน้าสุดท้าย.

พงศ์รัชต์ธวัช วิวังสุ, อรจิรา ธรรมไชยงกูร, แก้วตะวัน ศิริลักษณ์นันท์. (2562). รูปแบบการ พัฒนาความ มั่นคงในชีวิตแม่วัยรุ่นที่ตั้งครรภ์ไม่พึงประสงค์. รายงานสืบเนื่องจากการประชุมวิชาการระดับชาติ มหาวิทยาลัยเทคโนโลยีราชมงคล ครั้งที่ 11, 24-26 กรกฎาคม 2562 ณ ศูนย์ประชุมและแสดงสินค้านานาชาติเฉลิมพระเกียรติ 7 รอบพระชนมพรรษา, 149 – 158.

### ตัวอย่างที่ 8 วิทยานิพนธ์/สารนิพนธ์

ชื่อผู้แต่ง. (ปีพิมพ์). ชื่อวิทยานิพนธ์. ระดับปริญญาของวิทยานิพนธ์, สาขาหรือภาควิชา คณะ มหาวิทยาลัย.

อรจิรา ธรรมไชยงกูร. (2563). การพัฒนารูปแบบการสร้างสมรรถนะการประเมินของผู้บริหารระดับต้นของ มหาวิทยาลัย: การประยุกต์ใช้แนวคิดชุมชนแห่งการเรียนรู้ทางวิชาชีพ. วิทยานิพนธ์ปริญญาคุชฎีบัณฑิต, สาขาวิชาการวัดและประเมินผลการศึกษา คณะครุศาสตร์ จุฬาลงกรณ์มหาวิทยาลัย.

### ตัวอย่างที่ 9 รายงานการวิจัย

ชื่อ นามสกุลผู้แต่ง. (ปีพิมพ์). ชื่องานวิจัย(รายงานการวิจัย). สถานที่(เมือง): คณะ มหาวิทยาลัย.

ทรงสิริ วิชิรานนท์, ณรงค์ โพธิ์พุกษานันท์, ธนพรรณ บุญยรัตกลิน และเมธิกา พ่วงแสง. (2563). การจัดการ ความรู้ภูมิปัญญาท้องถิ่นสู่ความยั่งยืน(รายงานการวิจัย). กรุงเทพฯ: คณะศิลปศาสตร์ มหาวิทยาลัยเทคโนโลยีราชมงคลพระนคร.